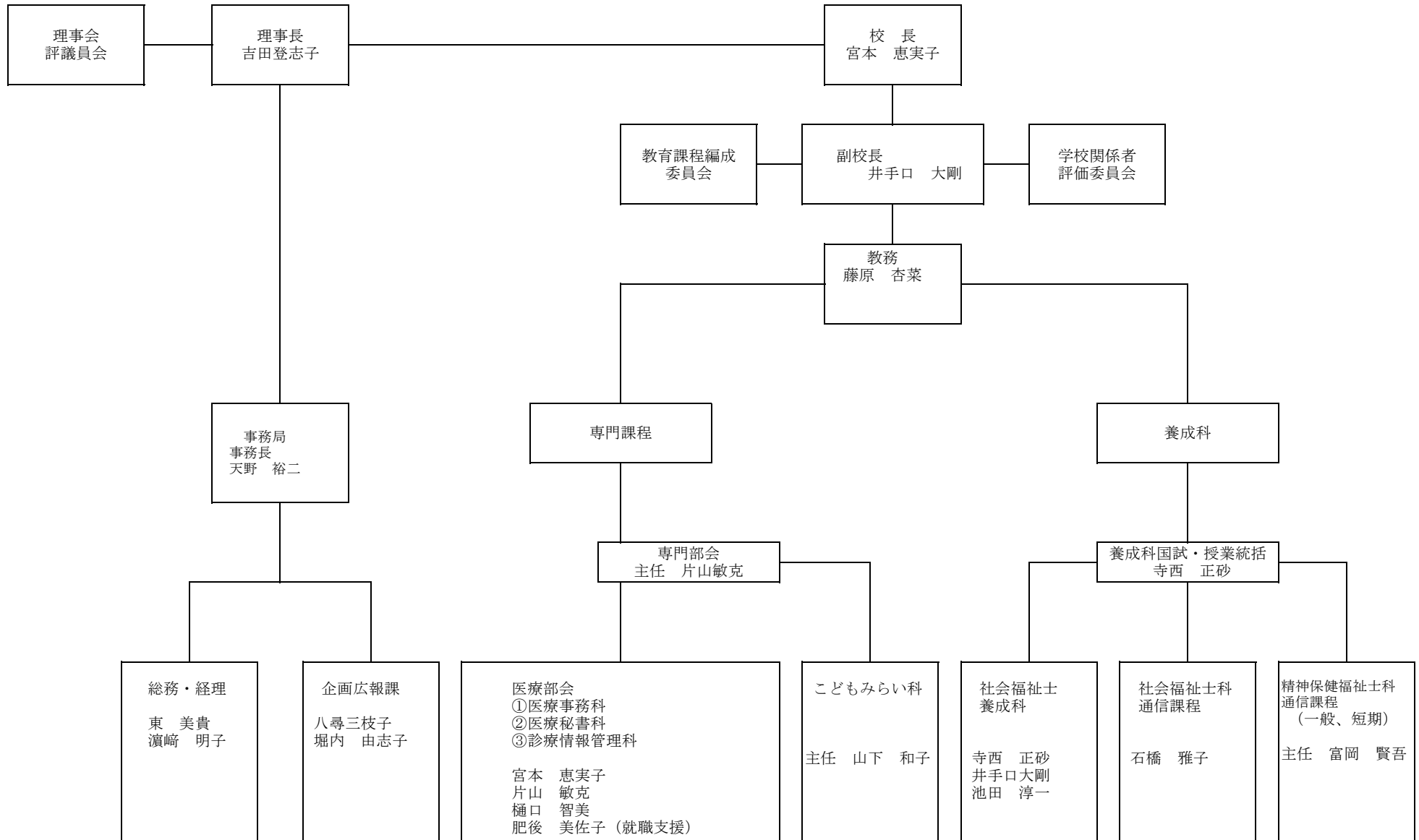


2025 年度 組織表

学校法人 実教学園

FIC フチガミ医療福祉専門学校



役員名簿 (学校法人実教学園)

役員の別	氏名	任期開始日	任期終了日	職業または所属企業	学内外の別
理事長	吉田 登志子	2024年11月22日	2028年11月21日	学校法人 実教学園	内
理事	井手口 大剛	2024年11月22日	2028年11月21日	F・Cフチガミ医療福祉専門学校 副校長	内
理事	井上 伸明	2024年11月22日	2028年11月21日	(前職) 日本経済大学 教授	外
理事	宇治野みさる	2024年11月22日	2028年11月21日	弁護士	外
理事	原 祐一	2024年11月22日	2028年11月21日	医師	外
理事	宮本 恵実子	2024年11月22日	2028年11月21日	F・Cフチガミ医療福祉専門学校 校長	内
監事	松川 雄一	2024年11月22日	2030年11月21日	公認会計士	外
監事	山形 紀子	2016年11月22日	2030年11月21日	(前職) 西日本新聞 TNC文化サークル 久留米教室 室長	外