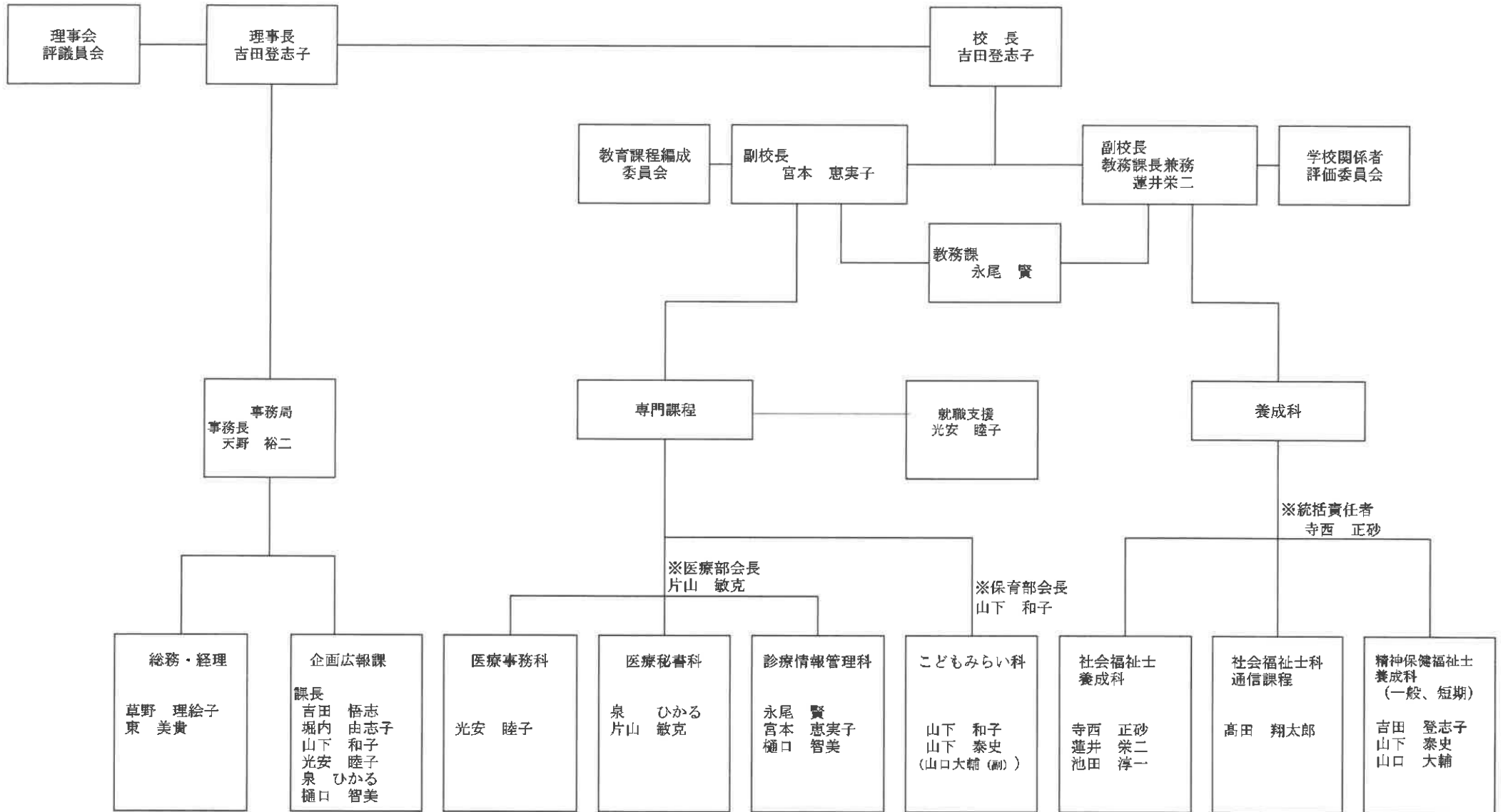


2021年度組織表

学校法人 実教学園

F■C フチガミ医療福祉専門学校



役員名簿 (学校法人実教学園)

役員の別	氏名	任期開始日	任期終了日	職業または所属企業	学内外の別
理事長	吉田 登志子	2020年11月22日	2024年11月21日	F・Cフチガミ医療福祉専門学校 校長	内
理事	井上 伸明	2020年11月22日	2024年11月21日	日本経済大学 教授	外
理事	宇治野みさゑ	2020年11月22日	2024年11月21日	弁護士	外
理事	蓮井 栄二	2020年11月22日	2024年11月21日	F・Cフチガミ医療福祉専門学校 副校長	内
理事	原 祐一	2020年11月22日	2024年11月21日	医師	外
理事	宮本 恵実子	2020年11月22日	2024年11月21日	F・Cフチガミ医療福祉専門学校 副校長	内
監事	瓜生 尊	2020年11月22日	2024年11月21日	税理士	外
監事	山形 紀子	2020年11月22日	2024年11月21日	西日本新聞TNC文化サークル久留米教室 室長	外